

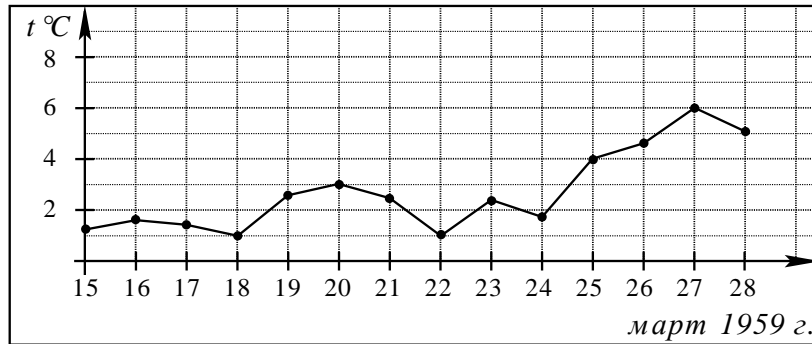
Часть 1

Ответом на задания В1–В12 должно быть целое число или конечная десятичная дробь. Единицы измерений писать не нужно.

В1 Банка сока стоит 28 рублей. В воскресенье в магазине действует специальное предложение: заплатив за три банки, покупатель получает четыре (одна банка в подарок). Какое наибольшее количество банок такого сока можно получить на 250 рублей в воскресенье?

Ответ: _____

В2 На рисунке жирными точками показана среднесуточная температура воздуха в Пскове каждый день с 15 по 28 марта 1959 года. По горизонтали указываются числа месяца, по вертикали — температура в градусах Цельсия. Для наглядности жирные точки соединены линией. Определите по рисунку, какой была наибольшая среднесуточная температура в период с 17 по 24 марта. Ответ дайте в градусах Цельсия.



Ответ: _____

В3 Найдите корень уравнения $\sqrt{1-5x} = 4$.

Ответ: _____

В4 В треугольнике ABC угол C равен 90° , $AB = 95$, $AC = 76$. Найдите $\operatorname{tg} A$.

Ответ: _____

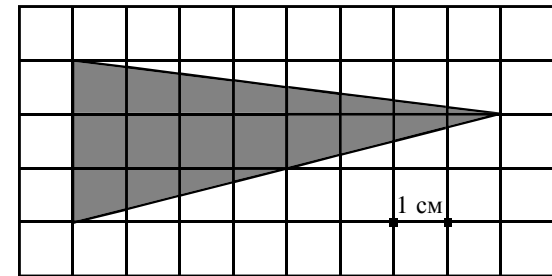
В5 Телефонная компания предоставляет на выбор три тарифных плана.

Тарифный план	Абонентская плата	Плата за 1 минуту разговора
1. Повременный	Нет	0,3 руб.
2. Комбинированный	110 руб. за 320 минут в месяц	Свыше 320 минут в месяц — 0,25 руб. за каждую минуту
3. Безлимитный	200 руб.	0 руб.

Абонент выбрал наиболее дешевый тарифный план, исходя из предположения, что общая длительность телефонных разговоров составит 800 минут в месяц. Какую сумму он должен заплатить за месяц, если общая длительность разговоров в этом месяце действительно будет 800 минут? Ответ дайте в рублях.

Ответ: _____

В6 На клетчатой бумаге с клетками размером $1\text{ см} \times 1\text{ см}$ изображен треугольник (см. рисунок). Найдите его площадь в квадратных сантиметрах.

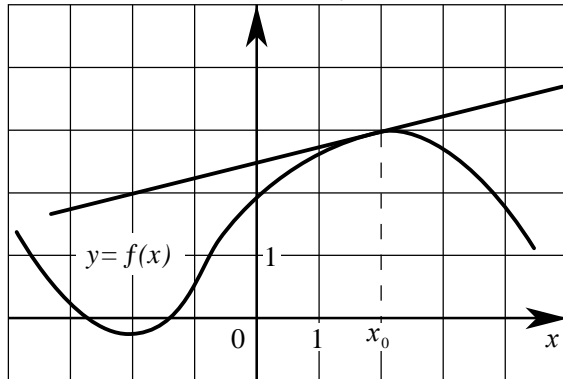


Ответ: _____

В7 Найдите значение выражения: $7^7 \cdot 11^5 : 77^5$.

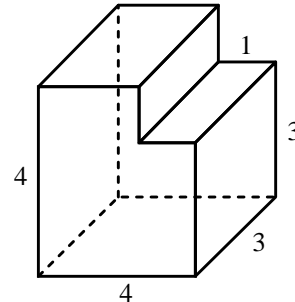
Ответ: _____

- B8** На рисунке изображены график функции $y = f(x)$ и касательная к этому графику, проведенная в точке с абсциссой x_0 . Найдите значение производной функции $y = f(x)$ в точке x_0 .



Ответ: _____

- B9** Найдите объем многогранника, изображенного на рисунке (все двугранные углы многогранника прямые).



Ответ: _____

- B10** В боковой стенке цилиндрического бака вблизи дна закреплён кран. После его открытия вода начинает вытекать из бака, при этом высота столба воды в нём меняется по закону $H(t) = 5 - 0,8t + 0,032t^2$, где t — время в минутах с момента открытия крана. Через сколько минут вода полностью вытечет из бака?

Ответ: _____

- B11** Найдите наименьшее значение функции $f(x) = x^3 + 5x^2 + 7x - 4$ на отрезке $[-2; 0]$.

Ответ: _____

- B12** На изготовление 9 деталей первый рабочий тратит на 8 часов меньше, чем второй рабочий на изготовление 45 таких же деталей. Известно, что первый рабочий за час делает на 4 детали больше, чем второй. Сколько деталей за час делает второй рабочий?

Ответ: _____

Часть 2

Для записи решений и ответов на задания C1–C6 используйте бланк ответов №2. Запишите сначала номер выполняемого задания, а затем полное обоснованное решение и ответ.

- C1** Решите систему уравнений

$$\begin{cases} 2\sin^2 x - 3\sin x + 1 = 0, \\ \sqrt{y} \\ y - \cos x = 0. \end{cases}$$

- C2** В прямоугольном параллелепипеде $ABCD A_1 B_1 C_1 D_1$, у которого $AB = 4$, $BC = 6$, $CC_1 = 4$, найдите тангенс угла между плоскостями CDD_1 и BDA_1 .

- C3** Решите неравенство

$$\left(x + \frac{3}{x}\right) \cdot \left(\frac{\sqrt{x^2 - 6x + 9} - 1}{\sqrt{5 - x} - 1}\right)^2 \geq 4 \cdot \left(\frac{\sqrt{x^2 - 6x + 9} - 1}{\sqrt{5 - x} - 1}\right)^2.$$

- C4** Через середину стороны AB квадрата $ABCD$ проведена прямая, пересекающая прямые CD и AD в точках M и T соответственно и образующая с прямой AB угол α , $\operatorname{tg} \alpha = 3$. Найдите площадь треугольника BMT , если сторона квадрата $ABCD$ равна 4.

- C5** Найдите все значения a , при каждом из которых решения неравенства $|2x - a| + 1 \leq |x + 3|$ образуют отрезок длины 1.

- C6** Найдите все пары $(x; y)$ целых чисел, удовлетворяющие системе неравенств:

$$\begin{cases} x^2 + y^2 < 18x - 20y - 166, \\ 32x - y^2 > x^2 + 12y + 271. \end{cases}$$